

# KOCAELİ G22-b-13-d

G22-b-13-a



ONAY

Kocaeli Büyükşehir Belediyesi  
Tarafından Fotogrametrik Yöntemle  
Yapılan Kocaeli İne Altı 1:5000  
Ölçekli Sayısal Halihazır Harita 3194  
Sayılı İmar Kanununun 7/a Maddesine  
Göre İncelendi ve Onandı.

15.08/2006



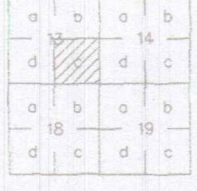
Haziran 2005 Tarihli Hava Fotoğraflarından Üretilmiştir.  
Yapımcı Firma : ANA-KENT Planlama Şehirçilik Harita  
Mimarlık İnşaat Sanayi Ticaret Ltd Şti.

Proje Mühendisi  
Hasan Tansel SÜDÖR  
Proje Müdürü  
Necati ÖLÇÜOĞLU

1:5000

KONTROL  
İsmail SEYREK  
Harita Mühendisi  
Halihazır Harita Şefi  
Serkan ONUR  
Harita Yüksek Mühendisi  
Harita Kadastro Müdür Vekili

KOCAELİ - G22-b-13-d

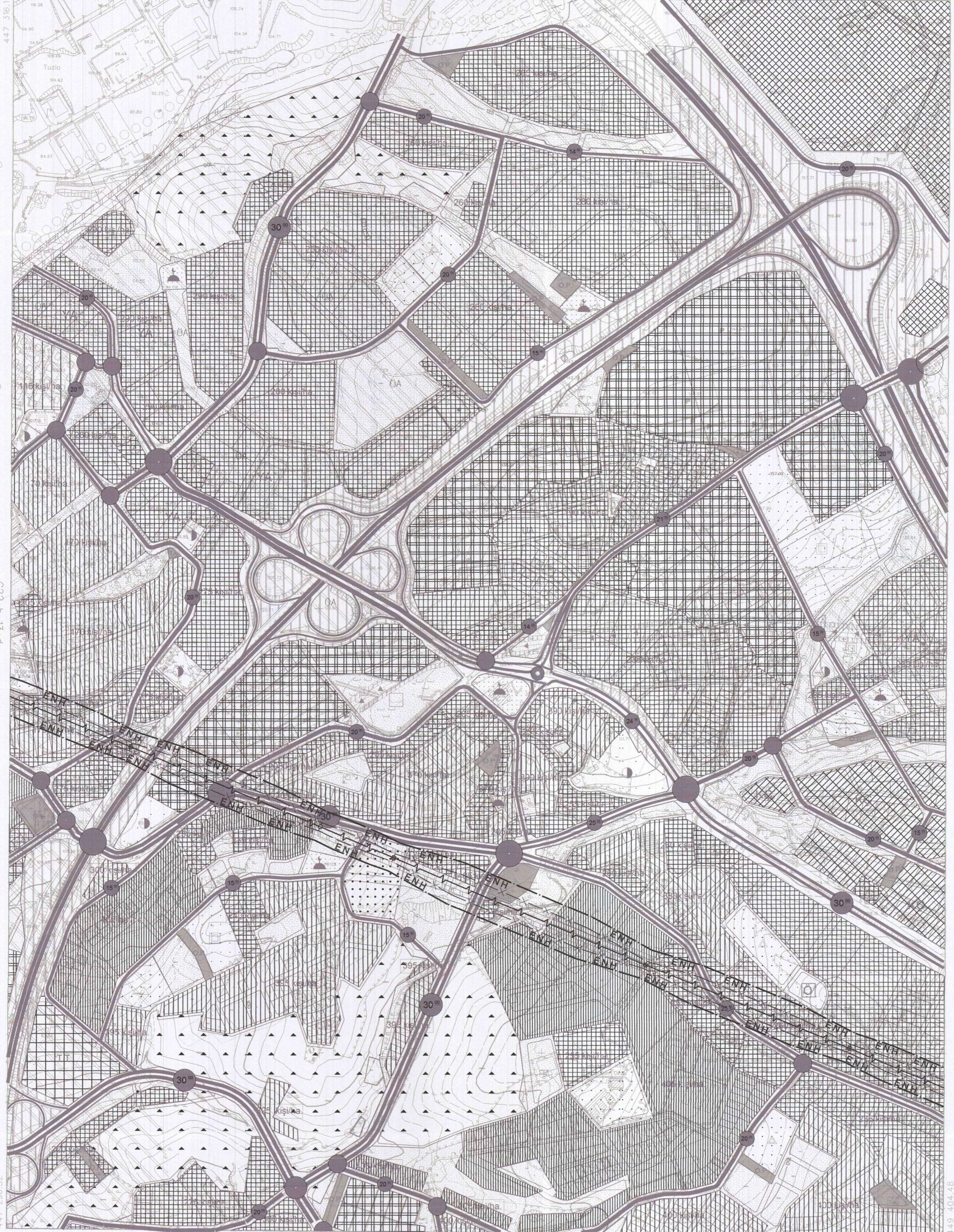


# KOCAELİ G22-b-13-c

G22-b-13-b

4 526 879.75

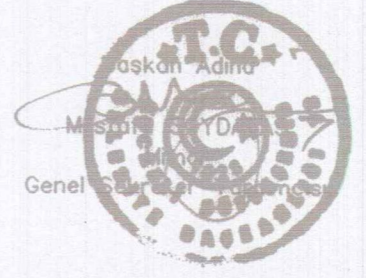
4 526 865.01



ONAY

Kocaeli Büyükşehir Belediyesi  
Tarafından Fotogrametrik Yöntemle  
Yapılan Kocaeli İline Ait 1:5000  
Öçekli Sayısal Halihazır Harita 3194  
Sayılı İmar Kanununun 7/a Maddesine  
Göre İncelendi ve Onandı.

15.08/2006



P-13-c

G22-b-14-d

G22-b-18-b

1:5000

Haziran 2005 Tarihli Hava Fotoğraflarından Üretilmiştir.  
Yapımcı Firma : ANA-KENT, Planlama Şehircilik Harita  
Mimarlık İnşaat Sanayi Ticaret Ltd Şti.

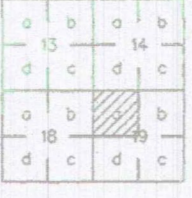
Proje Mühendisi  
Hasan Tanel SÜDÖR

Proje Müdürü  
Necati ÖLÇÜCÜOĞLU

KONTROL  
İsmail SEYREK  
Harita Mühendisi  
Halihazır Harita Şefi

Serkan ÖNÜR  
Harita Yüksek Mühendisi  
Harita Kadastro Müdür Vekili

KOCAELİ - G22-b-13-c



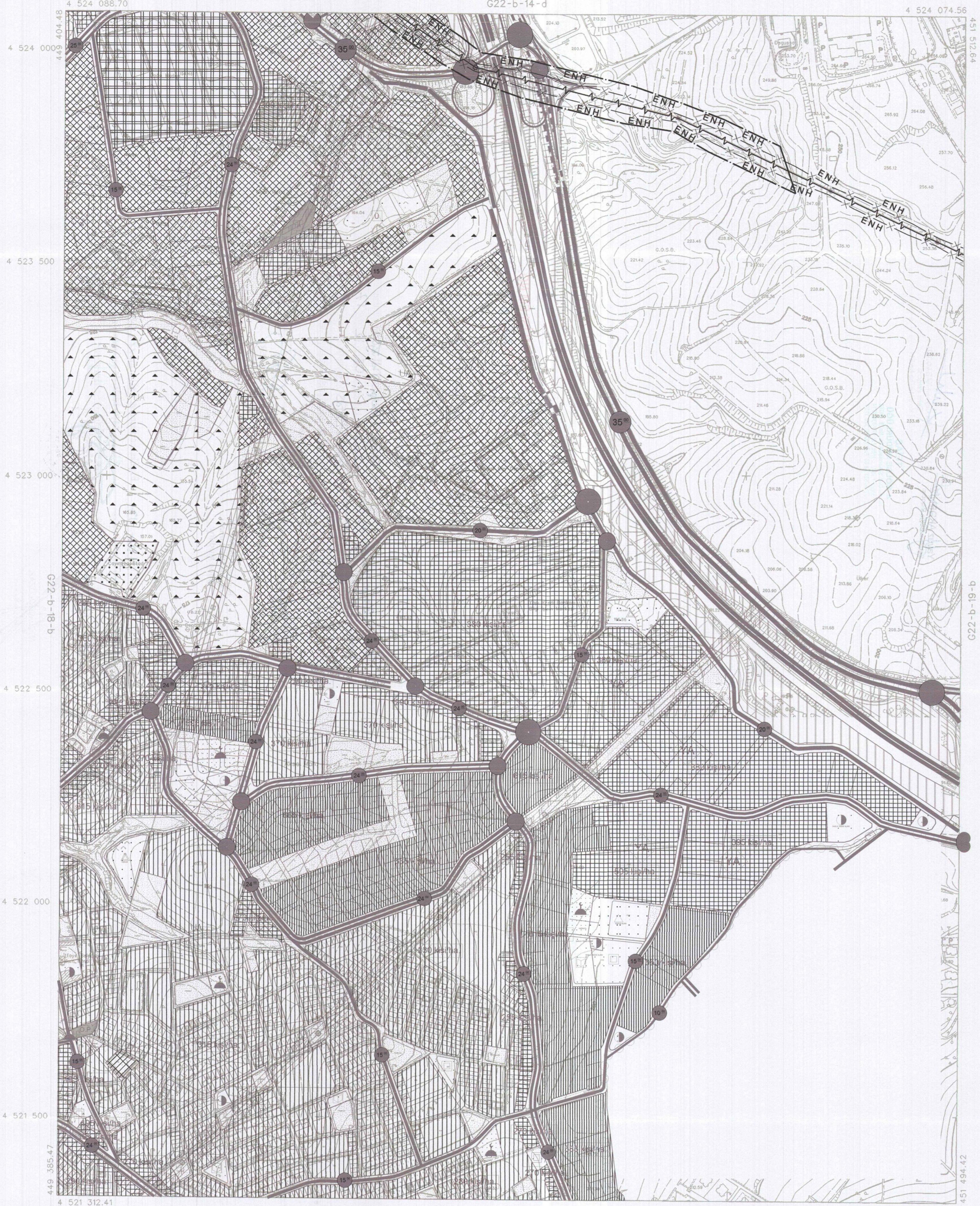
# KOCAELİ G22-b-19-a

G22-b-14-d

ONAY

Kocaeli Büyükşehir Belediyesi  
Tarafından Fotogrametrik Yöntemle  
Yapılan Kocaeli İline Ait 1:5000  
Ölçekli Sayısal Halihazır Harita 3194  
Sayılı İmar Kanununun 7/a Maddesine  
Göre İncelendi ve Onandı.

15.05/2006



1:5000

Haziran 2005 Tarihli Hava Fotoğraflarından Üretilmiştir.

Yapımcı Firma : ANA-KENT Planlama Şehircilik Harita  
Mimarlık İnşaat Sanayi Ticaret Ltd Stl.

Proje Mühendisi  
Hasan Tansel SÜDÖR

Proje Müdürü  
Necati ÖLCÜOĞLU

KONTROL  
İsmail SEYREK  
Harita Mühendisi  
Halihazır Harita Şefi

Serkan ONUR  
Harita Yüksek Mühendisi  
Harita Kadastro Müdür Vekili

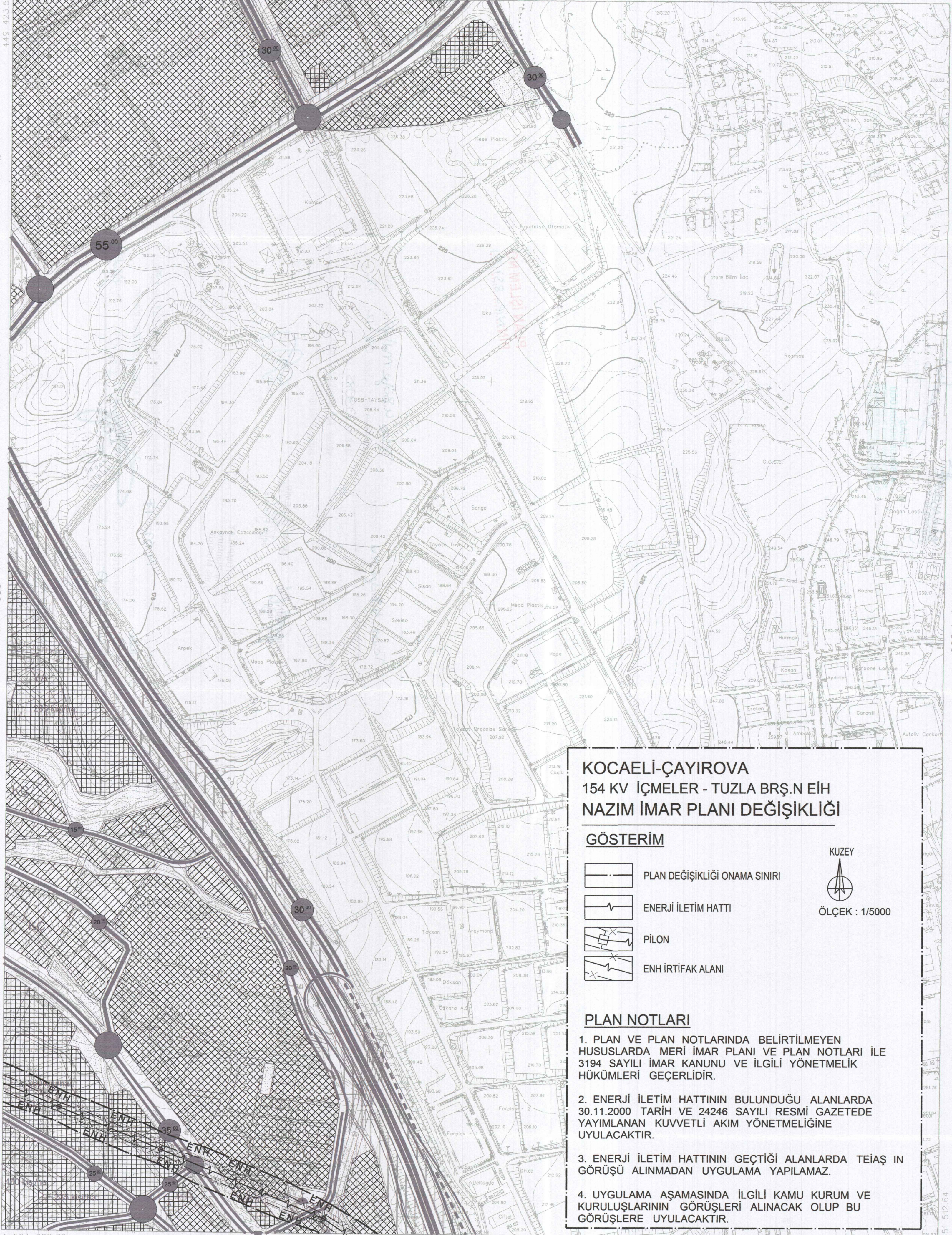
KOCAELİ - G22-b-19-a

KOCAELİ  
G22-b-14-d

G22-b-14-a

4 526 850.87

4 526 865.01



**KOCAELİ-ÇAYIROVA**  
**154 KV İÇMELER - TUZLA BRŞ.N EİH**  
**NAZIM İMAR PLANI DEĞİŞİKLİĞİ**

**GÖSTERİM**

- PLAN DEĞİŞİKLİĞİ ONAMA SINIRI
- ENERJİ İLETİM HATTI
- PİLON
- ENH İRTIFAK ALANI



ÖLÇEK : 1/5000

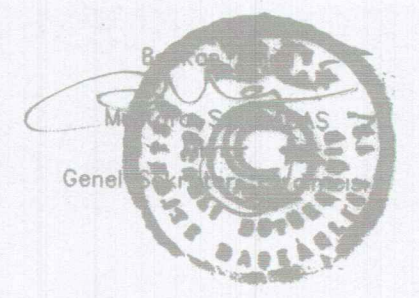
**PLAN NOTLARI**

1. PLAN VE PLAN NOTLARINDA BELİRTİLMİYEN HUSUSLARDA MERİ İMAR PLANI VE PLAN NOTLARI İLE 3194 SAYILI İMAR KANUNU VE İLGİLİ YÖNETMELİK HÜKÜMLERİ GEÇERLİDİR.
2. ENERJİ İLETİM HATTININ BULUNDUĞU ALANLARDA 30.11.2000 TARİH VE 24246 SAYILI RESMİ GAZETEDE YAYIMLANAN KUVVETLİ AKIM YÖNETMELİĞİNE UYULACAKTIR.
3. ENERJİ İLETİM HATTININ GEÇTİĞİ ALANLARDA TEİAŞ IN GÖRÜŞÜ ALINMADAN UYGULAMA YAPILAMAZ.
4. UYGULAMA AŞAMASINDA İLGİLİ KAMU KURUM VE KURULUŞLARININ GÖRÜŞLERİ ALINACAK OLUP BU GÖRÜŞLERE UYULACAKTIR.

ONAY

Kocaeli Büyükşehir Belediyesi  
Tarafından Fotogrametrik Yöntemle  
Yapılan Kocaeli İline Ait 1:5000  
Ölçekli Sayısal Halihazır Harita 3194  
Sayılı İmar Kanununun 7/a Maddesinin  
Göre İnceleni ve Onandı.

15.08/2006



1:5000

Haziran 2005 Tarihli Hava Fotoğraflarından Üretilmiştir.  
Yapımcı Firma : ANA-KENT Planlama Şehircilik Harita  
Mimarlık İnşaat Sanayi Ticaret Ltd Şti.

Proje Mühendisi  
Kaan Tanel SÜDÜR  
Proje Müdürü  
Necati ÖZKAYUOĞLU

KONTROL  
İsmail SEYREK  
Harita Mühendisi  
Halihazır Harita Sefi  
Serkan ONUR  
Harita Yüksek Mühendisi  
Harita Kadastro Müdür Vekili

KOCAELİ - G22-b-14-d